

WERKMETHODIEK

Wij zetten de nieuwste en meest efficiënte apparatuur en software in om een 3D BIM (building information model) te genereren van bestaand vastgoed. We noemen deze service **scan4BIM**.

Inmeten binnenzijde gebouw.

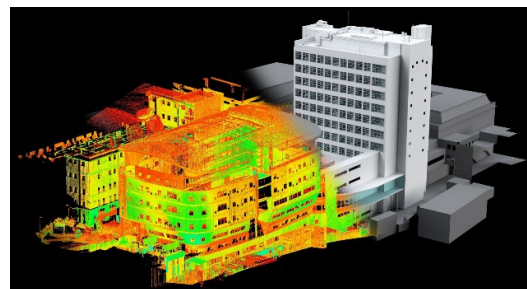
Voor het inmeten van de binnenzijde van het gebouw gebruiken wij de Flexijet4BIM.



mobile BIM laser measuring system

Een laser die direct gekoppeld is aan de modellersoftware. Na het inmeten beschikken we dus al direct over een basis BIM (ArchiCAD) model dat op kantoor verder wordt uitgewerkt.

Inmeten gevels, dak en aangrenzend terrein Voor het inmeten van de gevels, dak en aangrenzend terrein gebruiken we een 3D laserscanner die een zogenaamde "pointcloud" genereert. We gebruiken daarna speciale software (points4bim) waarmee we de pointcloud data verwerken tot een BIM (ArchiCAD) model.



Daarna worden de modellen van de binnenzijde en van de gevels samengevoegd tot 1 BIM (ArchiCAD) model.